

60歳以上のシルバー派遣就業

シルバー人材センターに登録し、派遣就業をめざします。

厚生労働省委託
高齢者活躍人材育成事業

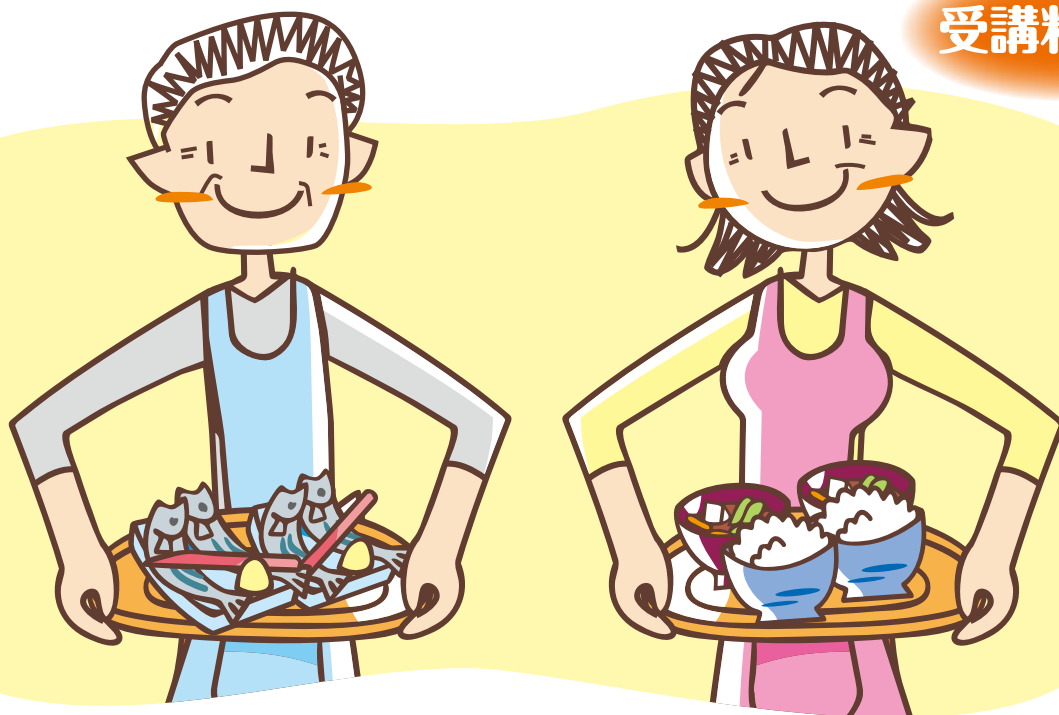
—受講者募集—

調理補助業務講習 (第2回)

会場 埼玉県県民活動総合センター (伊奈町)

○調理実習を通し、食品の取り扱いについて学びます。

受講料無料



- 本講習は雇用保険受給の認定における求職活動実績の対象になります。
- 現在、ハローワークで失業給付を受給している方は、技能講習申込み前に職業安定所保険担当に受講する旨をご相談ください。

◆期間…平成30年2月19日(月)～21日(水)全3日間

◆申込み締切…平成30年2月9日(金) 正午

申込み
問合せ先

公益財団法人 **いきいき埼玉** (埼玉県シルバー人材センター連合)
〒362-0812 埼玉県伊奈町内宿台六丁目26番地 埼玉県県民活動総合センター内
TEL.048-728-7841 FAX.048-728-2130
<http://www.saitamaken-silver.jp>

平成29年度 高齢者活躍人材育成事業 調理補助業務講習 (第2回)

内 容	調理実習を通して食品の取り扱いについて学びます。
対 象	<ul style="list-style-type: none"> ● 埼玉県シルバー人材センターへの会員登録を検討・希望される60歳以上の方 ● 埼玉県内シルバー人材センター会員でシルバー派遣就業を希望される方
会 場	埼玉県県民活動総合センター (伊奈町)
定 員	25名(定員を超える申込みがあった場合は選考となります。)
受 講 料	無料(会場までの交通費、昼食代は自己負担となります。)
講 習 申 込 み	<p><方 法></p> <p>①左面「受講申込書」にご記入のうえ、郵送またはFAXしてください。</p> <p>②ホームページからもお申込みいただけます。 http://www.saitamaken-silver.jp</p> <p><送付先></p> <p>〒362-0812 伊奈町内宿台6-26 県民活動総合センター内 公益財団法人いきいき埼玉(埼玉県シルバー人材センター連合) F A X 048-728-2130</p> <p><締切り> 平成30年2月9日(金) 正午必着</p>
お問合せ	公益財団法人いきいき埼玉(埼玉県シルバー人材センター連合) TEL 048-728-7841 (平日8時30分～17時15分) 電話のかけ間違いにご注意ください。

※申込みの際の個人情報については、(公財)いきいき埼玉個人情報保護方針に基づき適切に取扱いいたします。 <http://www.iki-iki-saitama.jp/>

【カリキュラム】

	期 日	内 容
第1日	H30 2月19日(月)	<p><オリエンテーション> シルバー人材センター及びシルバー派遣制度について</p> <hr/> <p>「食」を「生活」の視点で考える ココロとカラダの栄養、ビタミンとミネラルの役割 日本人の栄養状態、生活習慣病と食事</p>
第2日	H30 2月20日(火)	殺菌と洗浄、調理の基本 調理実習 食中毒の種類と原因、食中毒の予防 食生活と病気予防
第3日	H30 2月21日(水)	調理実習 食品の表示と保存方法 食品の安全と感染症

※おおむね午前10時～15時

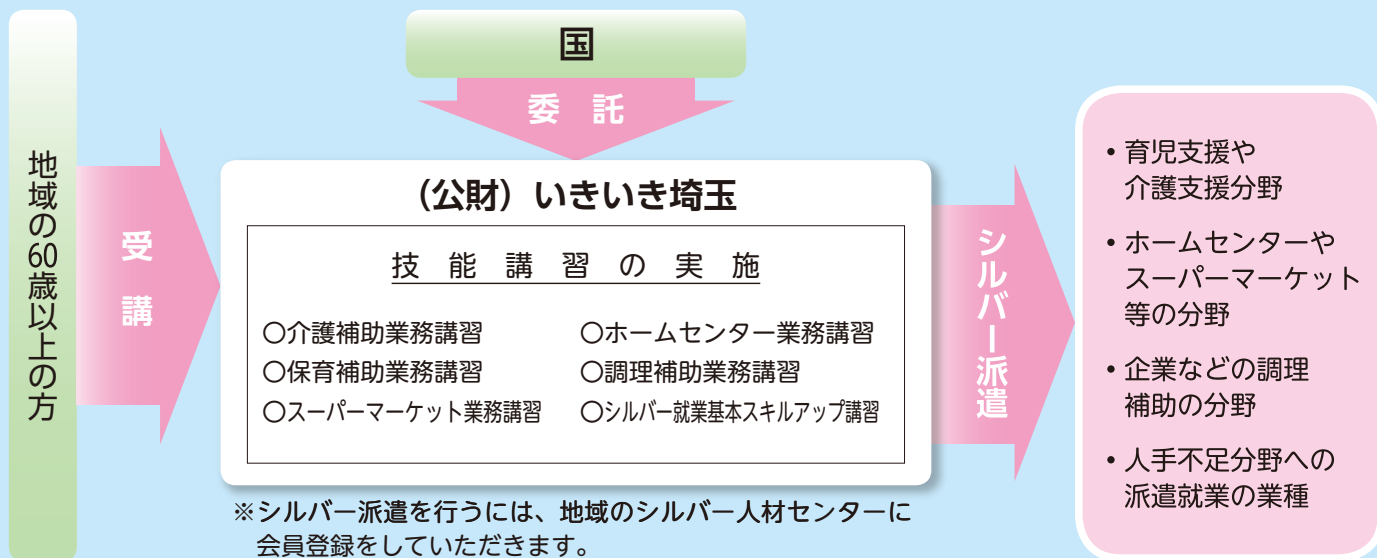
※都合により一部が変更になる場合があります。

シルバー派遣とは

- 臨時的かつ短期的な就業 (概ね月10日程度のもの)
- 軽易な業務 (概ね週20時間を超えないもの)

当講習を受講後は、お近くのシルバー人材センターに会員登録していただき、育児支援、介護分野やホームセンター・スーパーマーケット及び人手不足分野の業種等への派遣就業を目指します。

高齢者活躍人材育成事業のご案内

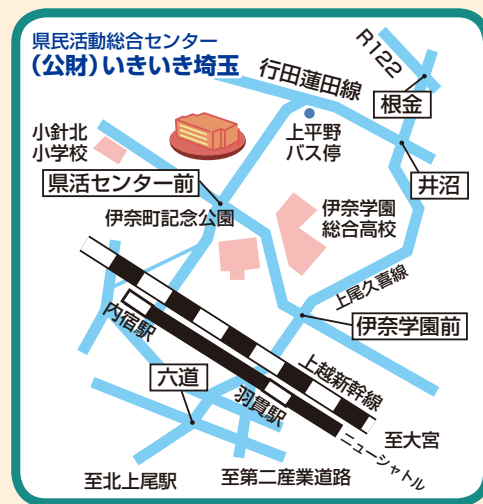


高齢者活躍人材育成事業 講習スケジュール (予定)

講習名	開催地域	開催月	内容
シルバー就業基本スキルアップ	秩父市	H.30年1月	生活支援に必要なコミュニケーションの方法や就業に必要な接客マナーを学びます。
	加須市	H.30年2月	
介護補助業務	戸田市	H.30年1月	介護施設や福祉施設での補助業務及び移送サービスに求められる知識や技術を習得します。
スーパーマーケット業務	朝霞市	H.30年2月	接客の基本や食品表示と業務の流れを学びます。
調理補助業務	伊奈町	H.30年2月	調理実習を通し、食品の取り扱いについて学びます。

会場案内 【県民活動総合センター】

- 大宮駅からニューシャトルで内宿駅まで約25分。
内宿駅から無料送迎バス約3分。または内宿から徒歩15分。
- JR宇都宮線蓮田駅西口からバス。
丸谷・八幡神社・菖蒲車庫行きで約20分。
上平野バス停下車徒歩12分。
県民活動総合センター行きで約20分。
- JR高崎線上尾駅東口からバス(羽貫駅経由伊奈学園行き)で約25分。
羽貫駅下車、ニューシャトル乗り換え内宿駅まで約3分。
- JR高崎線桶川駅東口からけんちゃんバスで約20分。



公益財団法人 **いきいき埼玉** (埼玉県シルバー人材センター連合)

〒362-0812 埼玉県伊奈町内宿台 6-26 埼玉県県民活動総合センター内
TEL 048-728-7841 FAX 048-728-2130 <http://www.saitamaken-silver.jp>